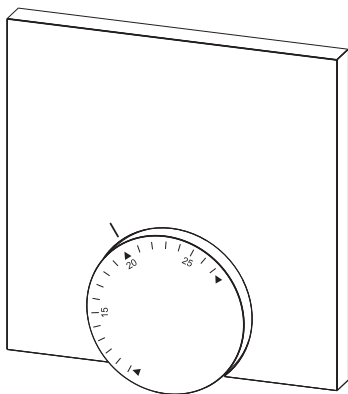


CU-REGB-RF





3

DEU



DEU

6

ENG

ENG

14

FRA

FRA

21

NDL

NDL

28

ITA

ITA

35

ESP

ESP

42



Warnung

Lebensgefahr durch Verschlucken

Kleinkinder können Batterien/Drehknopf verschlucken.

- RBG außerhalb der Reichweite von Kleinkindern montieren.



Warning

Danger to life in case of swallowing

Little children can swallow batteries/the rotary control.

- Install room control unit outside the reach of little children.



Avertissement

Danger de mort par suite d'ingestion

Les petits enfants peuvent avaler les piles/bouton.

- Placer RBG hors de portée des petits enfants



Waarschuwing

Levensgevaar door inslikken

Kleine kinderen kunnen accu's/draaiknop inslikken.

- RBG buiten het bereik van kleine kinderen monteren



Avvertenza

Pericolo di morte per ingestione

Le batterie e la manopola possono essere facilmente ingeriti da bambini piccoli.

- Installare l'unità di controllo fuori dalla portata dei bambini.



Advertencia

Peligro de muerte por atragantamiento

Niños pequeños podrían tragarse pilas/botones de giro.

- Montar el RBG fuera del alcance de niños pequeños.

DEU

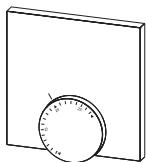
ENG

FRA

NDL

ITA

ESP



1 X



2 X

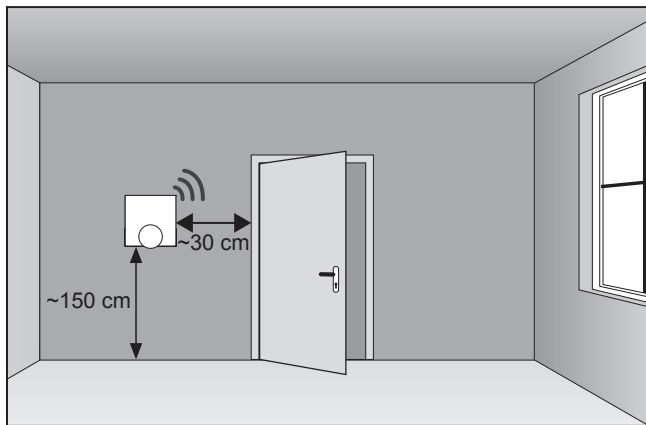


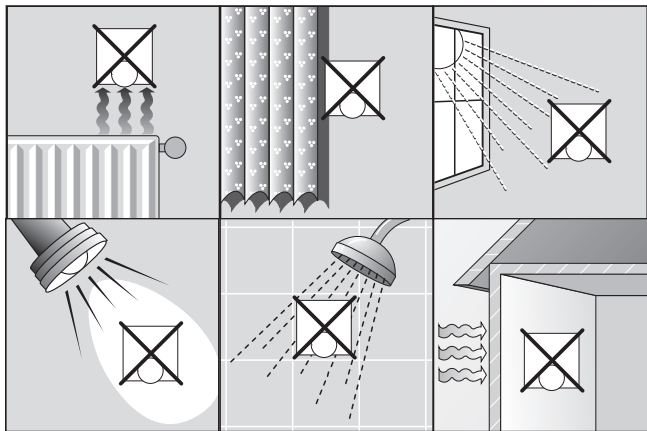
2 X*



1 X

** optional / en option / optioneel / opzionale / opcional*





DEU

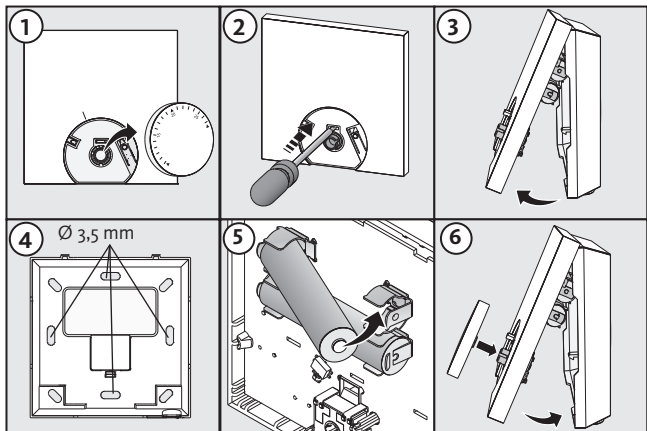
ENG

FRA

NDL

ITA

ESP



Inhoud


1 Veiligheid	29
Gebruikte signaalwoorden en aanwijzingen	29
Doelgericht gebruik	29
Algemene veiligheidsaanwijzingen	29
2 Uitvoeringen	30
Technische gegevens	30
Conformiteit	30
3 Bediening	31
Overzicht en aanduidingen	31
Inbedrijfneming (incl. pairing)	31
Bediening	31
Radiotest	32
Instelbaar temperatuurbereik begrenzen (optioneel)	32
Correctie theoretische waarde	32
4 Foutverhelping en reiniging	33
Fout- en probleemverhelping	33
Vervangen accu's	33
Reiniging	34
5 Buitendienstneming	34
Afvalverwerking	34

1 Veiligheid

Gebruikte signaalwoorden en aanwijzingen

Volgende symbolen tonen u, dat

- u iets dient te doen
- ✓ een voorwaarde vervuld dient te zijn.

 **Waarschuwing**
Gevaar voor lijf en leden bestaat.

Doelgericht gebruik

Het kamerbedieningstoestel RF Analog (hierna ook als KBT afgekort) is het kabelloze bedieningstoestel voor het basisstation CU-8ZONE-RF en CU-12ZONE-RF. Het toestel dient

- ✓ voor het opstellen van de kamertemperatuur en het instellen van de gewenste theoretische temperatuur in de toegevoegde verwarmingszone.

Elk ander gebruik geldt als niet doelgericht, waarvoor de fabrikant geen aansprakelijkheid aanvaardt.

Algemene veiligheidsaanwijzingen

 **Waarschuwing**
Levensgevaar door inslikken

Kleine kinderen kunnen accu's/draaiknop inslikken.

- KBT buiten het bereik van kleine kinderen monteren
- KBT bij accuvervanging niet zonder toezicht laten liggen.

- Bewaar de handleiding en geef ze verder aan de volgende gebruiker.

DEU

ENG

FRA

NDL

ITA

ESP

2 Uitvoeringen

Technische gegevens

	CU-REGB-RF
Bewaking vloertemp.	–
Stroomvoorziening	2 x LR03/AAA (microbatterij) alkaline
Levensduur accu	>2 jaar
Radiotechnologie	Funk, 868 MHz SRD-band
Reikwijdte	25 m (binnen gebouwen)
Beschermingsgraad / Beschermingsklasse	IP20 / III
Omgevingstemperatuur	0 tot 50°C
Omgevingsvochtigheid	5 tot 80 %, niet condensierend
Afmetingen (BxHxD)	85 x 85 x 26 mm
Instelbereik theoretische temp.	10 tot 28°C
Resolutie theoretische temperatuur	0,25 K
Meetbereik reële temperatuur	0 tot 40°C (int sensor)
Meetnauwkeurigheid int. NTC	±0,3 K

Conformiteit

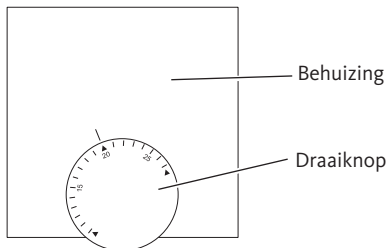
Dit product is gekenmerkt met het EG-kenmerk en stemt hierdoor overeen met de vereisten van de richtlijnen:

- ✓ 2004/108/EG met wijzigingen „Richtlijn van de onderlinge aanpassing van de wetgevingen van de lidstaten inzake elektromagnetische compatibiliteit“
- ✓ 2006/95/EG met wijzigingen „Richtlijn van de onderlinge aanpassing van de wettelijke voorschriften der lidstaten inzake elektrisch materiaal bestemd voor gebruik binnen bepaalde spanningsgrenzen“
- ✓ „Wet inzake radioapparatuur en telecommunicatie-eindapparatuur (FTEG) en Richtlijn 1999/5/EG (R&TTE)“

Voor de volledige installatie kunnen verder reikende beschermingsvereisten bestaan, voor het naleven hiervan is de installateur verantwoordelijk.

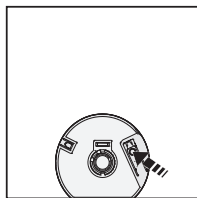
3 Bediening

Overzicht en aanduidingen



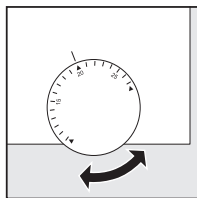
Inbedrijfneming (incl. pairing)

- Draaiknop afnemen.
- Pairing-functie aan het basisstation voor de gewenste verwarmingszone activeren (zie handboek basisstation CU-8ZONE-RF & CU-12ZONE-RF).
- Pairingknop (zie voorstelling rechts) kort indrukken voor de activering van de pairing-functie aan de KBT
- ✓ Basis en thermostaat worden met elkaar verbonden.



Bediening

- Theoretische temperatuur door draaien van de draaiknop instellen.



DEU

ENG

FRA

NDL

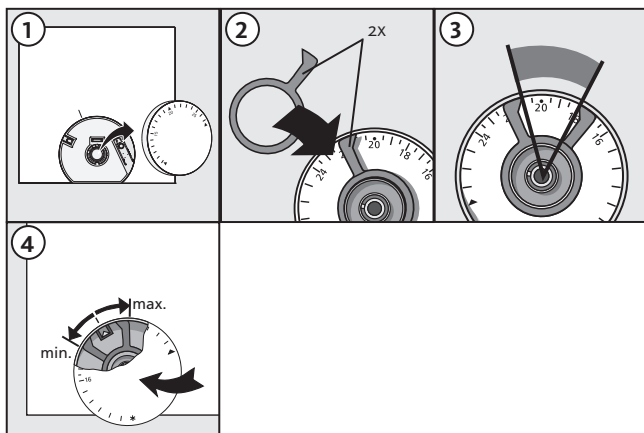
ITA

ESP

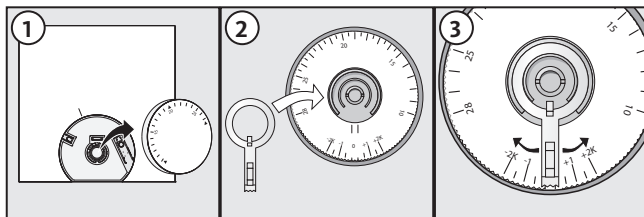
Radiotest

- Pairingknop kort indrukken voor de activering van de radiotest.
- ✓ Aan het basisstation wordt de verbonden verwarmingszone gestuurd en al naargelang de huidige bedrijfsmodus gedurende 1 minuut in- resp. uitgeschakeld.

Instelbaar temperatuurbereik begrenzen (optioneel)




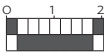

Correctie theoretische waarde



4 Foutverhelping en reiniging

Fout- en probleemverhelping

De foutsignalisatie gebeurt via de verwarmingszone-LED van het basisstation waaraan het kamerbedieningstoestel toegevoegd is.

LED basisstation	Betekenis	Verhelping
<p>Verwarmingszone Duur in seconden</p> <p>VZ uit VZ aan</p> 	Radioverbinding naar het kamerbedieningstoestel gestoord	<ul style="list-style-type: none">➤ Positie van het kamerbedieningstoestel wijzigen➤ Repeater of actieve antenne installeren
<p>Verwarmingszone Duur in seconden</p> <p>VZ uit VZ aan</p> 	Lage accucapaciteit	<ul style="list-style-type: none">➤ Accu's van het kamerbedieningstoestel vervangen
<p>Verwarmingszone Duur in seconden</p> <p>HZ</p> 	Noodbedrijf actief	<ul style="list-style-type: none">➤ Accu's vervangen➤ Radiotest starten.➤ Kamerbedieningstoestel opnieuw positioneren.➤ Defect toestel vervangen.

Vervangen accu's

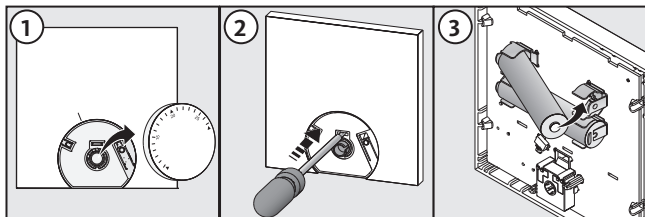


Waarschuwing

Levensgevaar door inslikken

Kleine kinderen kunnen accu's/draaiknop inslikken.

➤ TH bij vervanging accu niet zonder toezicht laten liggen.



➤ Kamerbedieningstoestel na het vervangen van de accu's door indrukken van de pairingknop activeren.

Reiniging

Voor het reinigen enkel een droog, oplosmiddelvrij, zacht doek gebruiken

5 Buitendienstneming

Afvalverwerking



De accu's en het kamerbedieningstoestel mogen niet met het huisvuil als afval worden verwerkt. De exploitant is ertoe verplicht, de toestellen af te geven op overeenkomstige terugnameplaatsen. De gescheiden inzameling en reglementaire afvalverwerking van de materialen draagt bij tot het behoud van de natuurlijke bronnen en garandeert een opnieuw gebruiken ervan, wat de gezondheid van de mens beschermt en het milieu ontziet. Informatie, hoe u terugnameplaatsen voor uw toestellen kan vinden, kan u krijgen bij uw gemeentelijke overheid of bij de plaatselijke afvalverwerkingsbedrijven.